

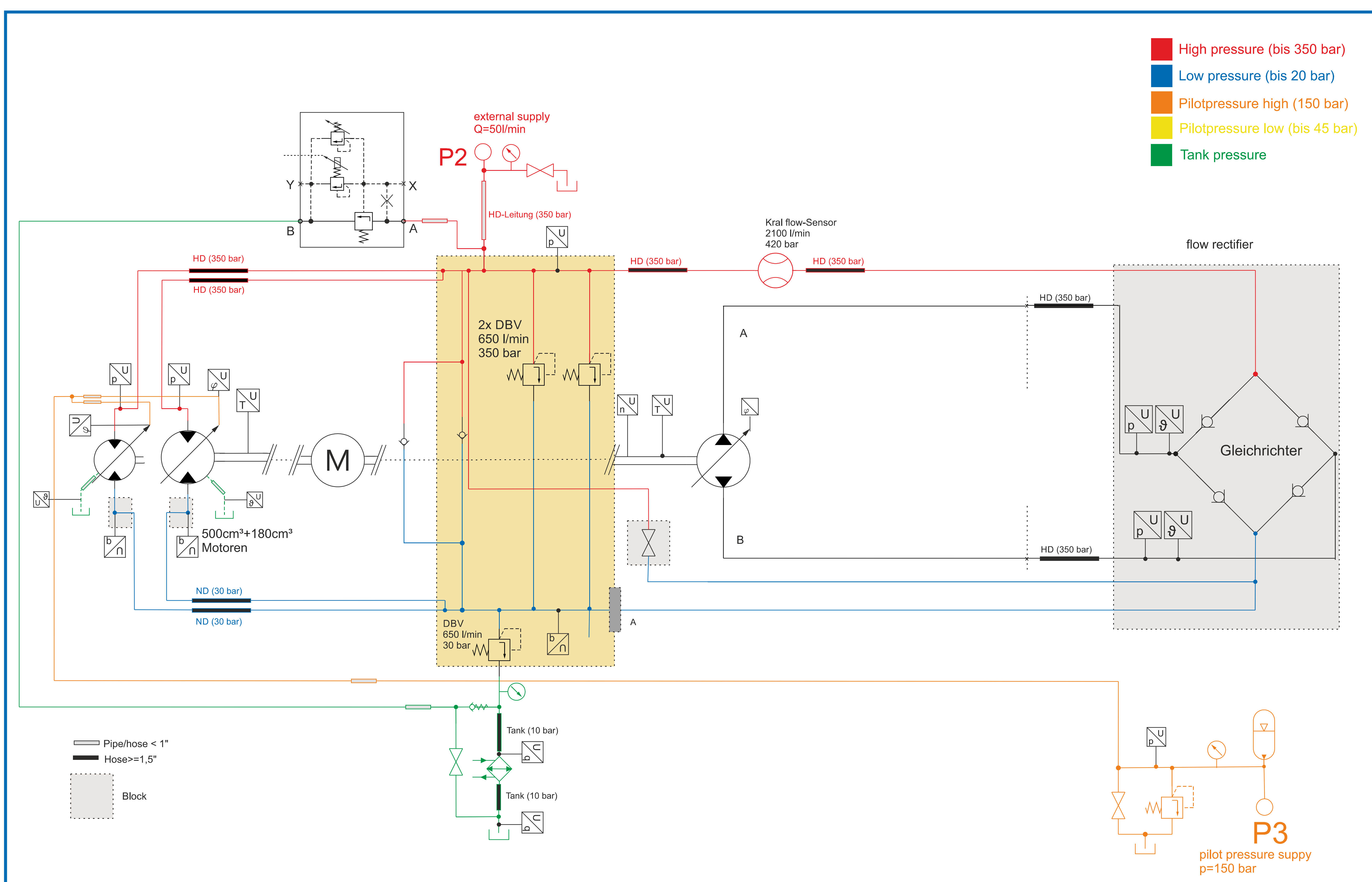
# Efficiency test rig for closed loop pumps

## Wirkungsgradprüfstand für Hydraulikpumpen im geschlossen Kreis

### Test bench

#### Prüfstand

- Efficiency measurements according to ISO 4409  
*Wirkungsgradmessungen in Anlehnung an ISO 4409*
- For closed loop operation  
*Für geschlossene Kreise*
- Gear flowmeter up to 2100 l/min  
*Zahnradvolumenstromsensor bis 2100 l/min*
- Low Pressure from 10 to 30 bar  
*Niederdruck zwischen 10 und 30 bar regelbar*
- High Pressure up to 350 bar  
*Hochdruck bis 350 bar*
- Rotational speed up to 1600 rpm (adjustable)  
*Drehzahl bis 1600 rpm regelbar*
- Hydraulic power (recuperated) up to 600 kW  
*Hydraulische Leistung (mit Rekuperation) bis 600 kW*



### Contact:

Achill Holzer, M.Sc.

+49 (0)241 - 80 47731

achill.holzer@ifas.rwth-aachen.de